



# VIZUÁLNÍ IDENTITA

**SAKO**  
B R N O

VERZE 07

# 1. LOGOTYP

BAREVNÝ



**SAKCO**  
**B R N O**

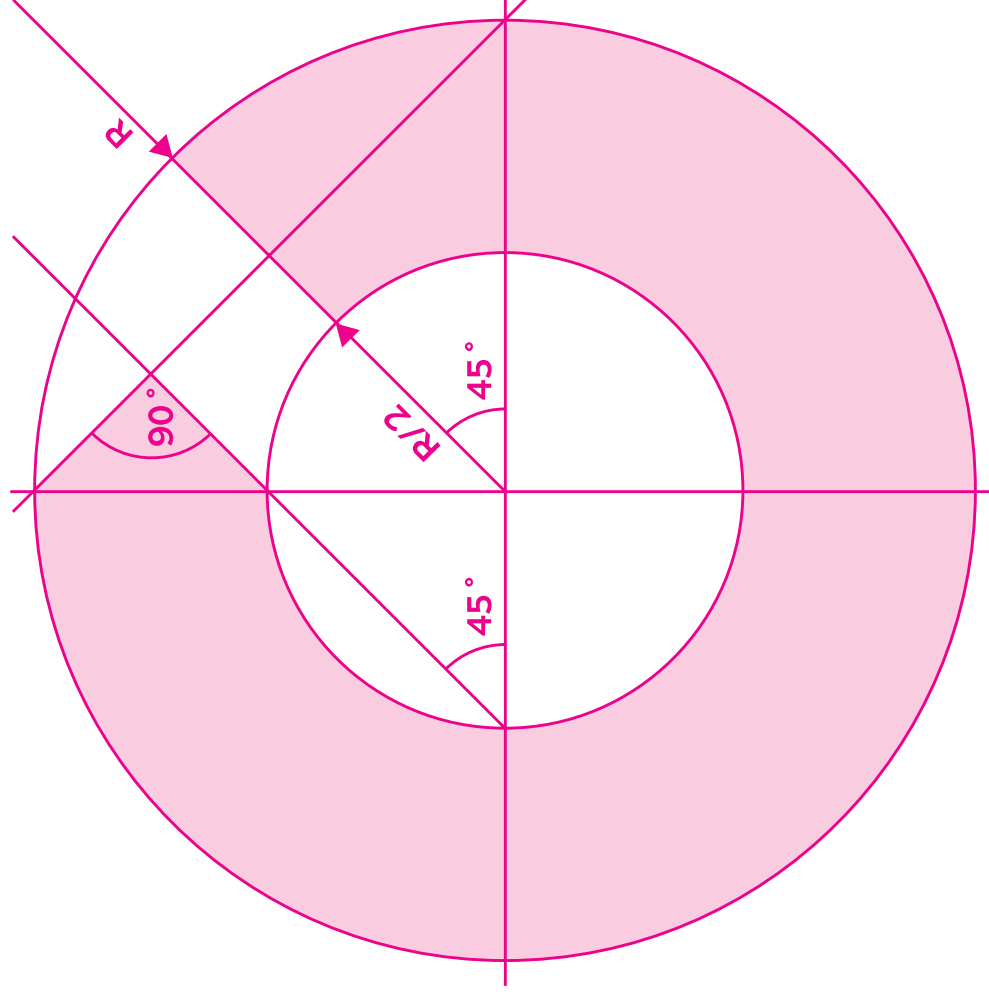
# 1. LOGOTYP NEGATIVNÍ

---



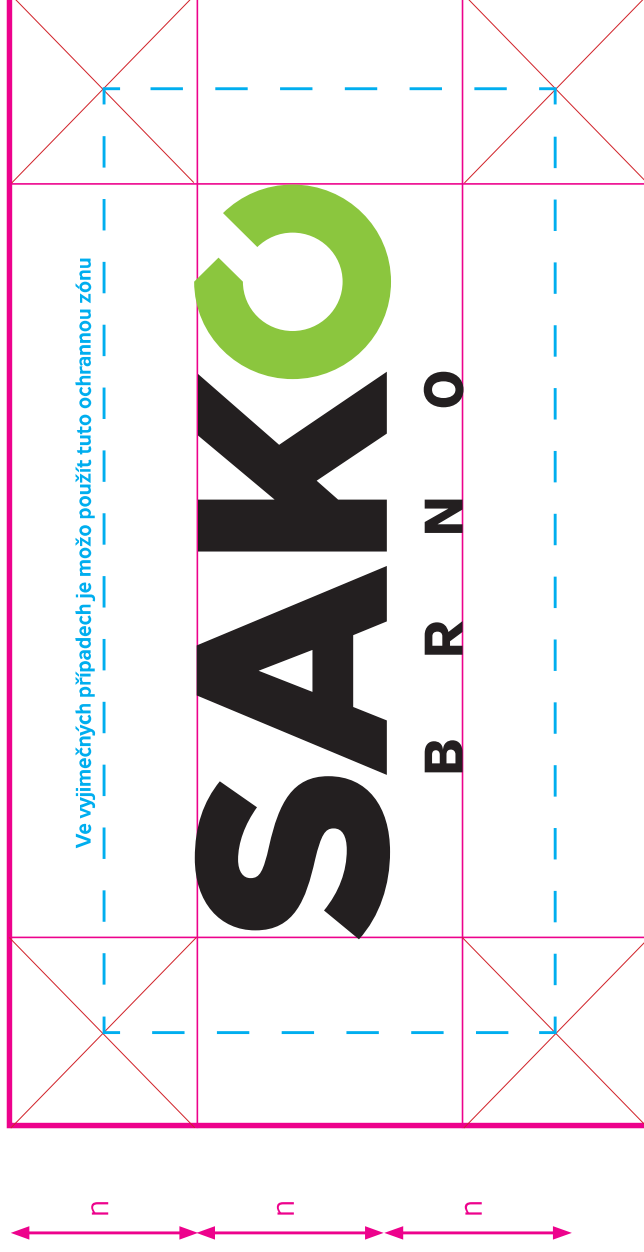
# 1. LOGOTYP

KONSTRUKCE SYMBOLU



# 1. LOGOTYP

## OCHRANNÁ ZÓNA



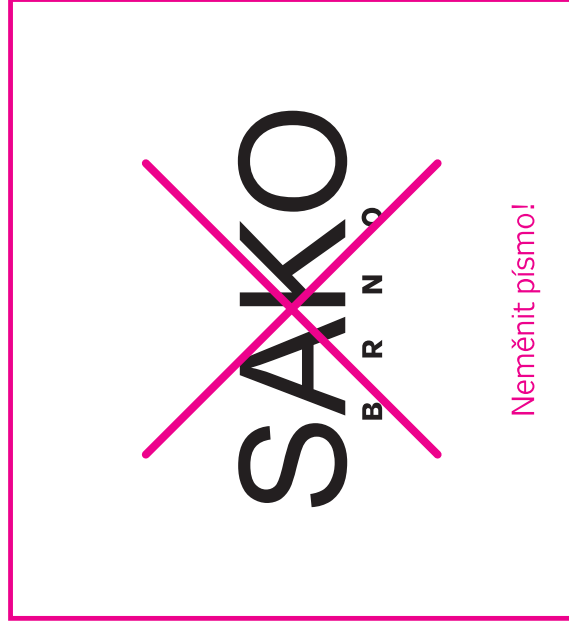
# 1. LOGOTYP

MINIMÁLNÍ VELIKOST

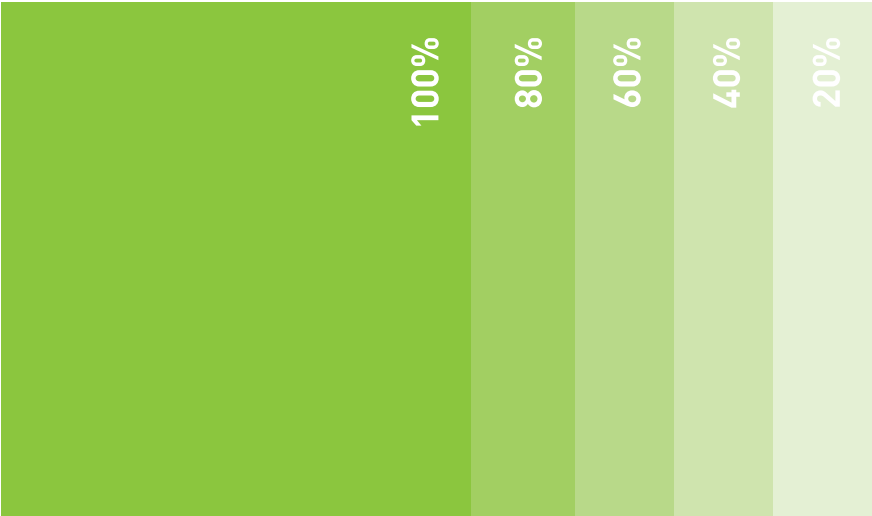


# 1. LOGOTYP

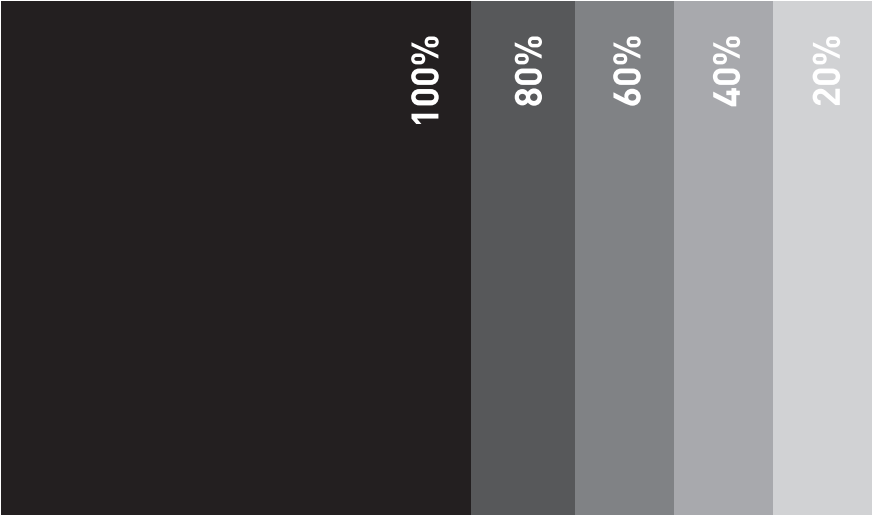
ZAKÁZANÉ ZMĚNY







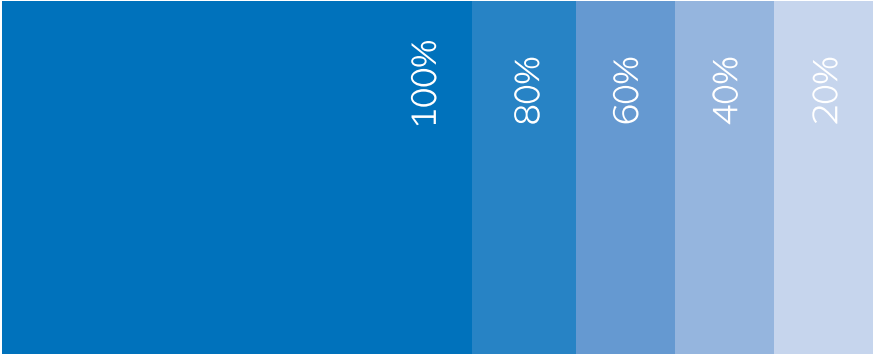
PANTONE 376	
CMYK	C 50 M 0 Y 100 K 0
RGB	R 162 G 192 B 55
RAL	6018



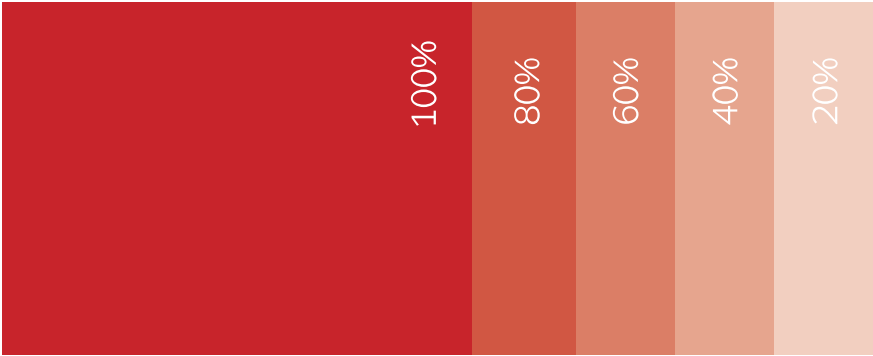
PANTONE Black	
CMYK	C 0 M 0 Y 0 K 100
RGB	R 0 G 0 B 0
RAL	9005

## 2. BARVY

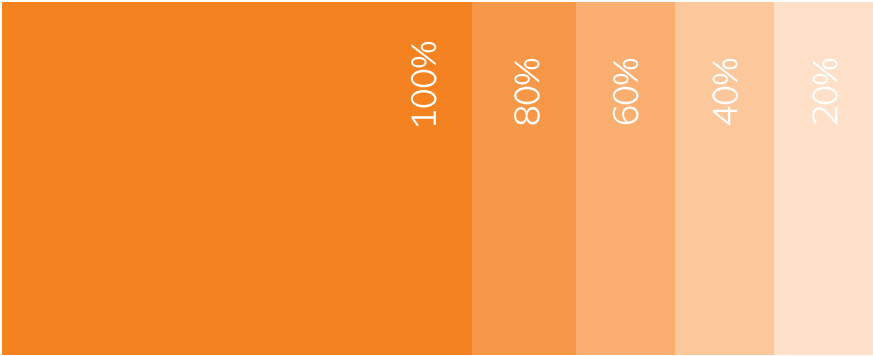
DOLPŇKOVÉ / WEB



PANTONE 2935	
CMYK	C 100 M 50 Y 0 K 0
RGB	R 0 G 105 B 180
RAL	5005



PANTONE RED 032	
CMYK	C 20 M 100 Y 100 K 0
RGB	R 197 G 26 B 26
RAL	3000



PANTONE ORANGE 021	
CMYK	C 0 M 60 Y 100 K 0
RGB	R 240 G 125 B 0
RAL	2004

## Zeppelin 31

Aa Bb Cc

### 3. TYPOGRAFIE FIREMNÍ PÍSMO

#### Zeppelin 31

Outside letterings, either hand-painted or machine-cut, have always a solid skeleton, clearly apparent in all weights and widths. Zeppelin shares much of those inspiration sources and its consistent monolienar drawing is nearly naive, with no trace of expression. That's common to most of universal typefaces with a very broad field of application. Zeppelin type family is very good in magazines, posters, advertising, information systems inside/outside buildings, in traffic, being extremely legible in smallest point sizes or from longest distance.

#### Zeppelin 31 Bold

Outside letterings, either hand-painted or machine-cut, have always a solid skeleton, clearly apparent in all weights and widths. Zeppelin shares much of those inspiration sources and its consistent monolienar drawing is nearly naive, with no trace of expression. That's common to most of universal typefaces with a very broad field of application. Zeppelin type family is very good in magazines, posters, advertising, information systems inside/outside buildings, in traffic, being extremely legible in smallest point sizes or from longest distance.

Arial

Aa Bb Cc

#### ARIAL Regular

Arial, někdy označovaný jako Arial MT, je bezpatkový typ písma, který je součástí balíku Microsoft Windows, některého dalšího software firmy Microsoft a Mac OS X firmy Apple. V roce 1982 ho pro společnost Monotype Corporation vytvořili Robin Nicholas a Patricia Saunders. V roce 1990 byl Arial uveden jako TrueType. Je velmi podobný staršímu písmu Helvetica.

#### ARIAL Bold

Arial, někdy označovaný jako Arial MT, je bezpatkový typ písma, který je součástí balíku Microsoft Windows, některého dalšího software firmy Microsoft a Mac OS X firmy Apple. V roce 1982 ho pro společnost Monotype Corporation vytvořili Robin Nicholas a Patricia Saunders. V roce 1990 byl Arial uveden jako TrueType. Je velmi podobný staršímu písmu Helvetica.

### 3. TYPOGRAFIE SUBSTITUČNÍ PÍSMO

Substituční písmo je určeno především pro použití v kancelářských aplikacích a všude tam, kde není možné použít firemní písmo z technických nebo jiných důvodů